

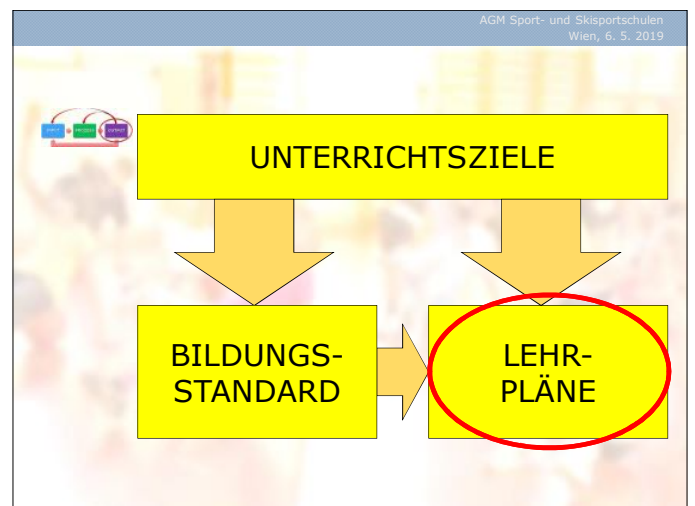
- AGM Sport- und Skisportschulen
Wien, 6. 5. 2019
- outcome- bzw. kompetenzorientiertes Unterrichten
- Orientierung an konkreten **Unterrichtsziele**
 - „**Commitment**“ Lehrkraft - Schüler/innen bzgl. der Kompetenz-Ziele (Transparenz)
 - Konkrete **Planung** der Unterrichtsinhalte zur Zielerreichung (Betrachtung aus Schülerperspektive)
 - mehrjähriger Planungsansatz (Lehrer/innen-Team)
 - Jahresplanung
 - Planung von Entwicklungsphasen (Abschnittsplanung)
 - **Individualisierte Unterrichtsgestaltung** (Lehrkraft = Begleitung im Lernprozess)
 - **Überprüfung** der Zielerreichung (Ergebnissicherung ≠ Leistungsbeurteilung)

AGM Sport- und Skisportschulen
Wien, 6. 5. 2019

Kompetenzkatalog – Aufbau (Sekundarstufe I)

Kompetenzbereich →	FACHKOMPETENZ
Kompetenz →	Die Schüler/innen können an kleinen Spielen und Sportspielen / Rückschlagspielen erfolgreich teilnehmen. SPORTSPIELE: BASKETBALL, HANDBALL, FUSSBALL
Teilkompetenzen →	TECHNIK: Der/die Schüler/in beherrscht die Technikbereiche Fortbewegung mit dem Ball, Pass/Annahme und Angriffsabschluss.
Deskriptoren →	(AK) Kann die spezifischen Formen des Zuspies und der Ballannahme in spielnahen Übungsformen demonstrieren (AM) Kann die Formen des Zuspies und der Ballannahme in spielnahen Übungsformen demonstrieren (AK) Kann die Fortbewegungen mit dem Ball (Dribbling) beschreiben (AM) Kann die Fortbewegungen mit dem Ball (Dribbling) vorzeigen (AK) Kann einen Torschuss/torwurf - bzw. eine Korbwurftechnik beschreiben (AM) Kann einen Torschuss/torwurf - bzw. eine Korbwurftechnik vorzeigen
	REGELN: Der/die Schüler/in kann Spielregeln und die Ahndung bei Regelverstößen nennen. (AK) Kann die wichtigsten Regeln der drei Sportspiele wiedergeben (BK) Kann die wichtigsten Regeln der drei Sportspiele im Spiel einhalten (CK) Kann im Rahmen einer Spielbeobachtung die Einhaltung der Regeln beurteilen
	Berücksichtigung von Anspruchsniveau ((A) Reproduktion / (B) Transfer / (C) Interpretation) und Ausrichtung ((K) kognitiv / (M) motorisch)

- AGM Sport- und Skisportschulen
Wien, 6. 5. 2019
- outcome- bzw. kompetenzorientiertes Unterrichten
- Orientierung an konkreten **Unterrichtsziele**
 - „**Commitment**“ Lehrkraft - Schüler/innen bzgl. der Kompetenz-Ziele (Transparenz)
 - Konkrete **Planung** der Unterrichtsinhalte zur Zielerreichung (Betrachtung aus Schülerperspektive)
 - mehrjähriger Planungsansatz (Lehrer/innen-Team)
 - Jahresplanung
 - Planung von Entwicklungsphasen (Abschnittsplanung)
 - **Individualisierte Unterrichtsgestaltung** (Lehrkraft = Begleitung im Lernprozess)
 - **Überprüfung** der Zielerreichung (Ergebnissicherung ≠ Leistungsbeurteilung)



Lehrplan Bewegung & Sport (Sek. I)



Lehrplan Sekundarstufe I mit sportlichem Schwerpunkt, Methodenkompetenz - Bewegunslernen:

Die Schülerinnen und Schüler können

- 1.Kl. - wesentliche Bewegungsmerkmale ausgewählter sportlicher Bewegungen des Jahrgangs beschreiben.
- 2.Kl. - wesentliche Merkmale der Bewegungsabläufe bei Mitschülern beschreiben.
- 3.Kl. - wesentliche Merkmale der eigenen Bewegungsabläufe wahrnehmen, beschreiben und zur Optimierung nutzen.
- 4.Kl. - die Qualität von Bewegungsabläufen bewerten.

Lehrplan Sekundarstufe I mit sportlichem Schwerpunkt, Methodenkompetenz - Sicherheit:

Die Schülerinnen und Schüler können

- 1.Kl. - Turngeräte sicher bedienen sowie Gefahrenquellen benennen.
- 2.Kl. - Gefahrensituationen erkennen und begründen.
- 3.Kl. - bei Bewegungsabläufen bekannte Sicherung und Hilfestellung anwenden.
- 4.Kl. - angemessene Sicherheitsmaßnahmen treffen.

Lehrplan Sekundarstufe I mit sportlichem Schwerpunkt, xx. Schulstufe:

Die Schülerinnen und Schüler können im

Bereich	Kompetenzen	Lehrstoff
Bereich Fachkompetenz – motorische Fähigkeiten	alle Schulstufen ident	alle Schulstufen ident
Bereich Fachkompetenz – motorische Fertigkeiten	jede Schulstufe beschrieben	jede Schulstufe beschrieben
Sportspiele Leichtathletik Gymnastik/Akrobatik/Tanz/Bewegungskünste Zweikampf Turnen Schwimmen (nur 1./2.Klassen) *) gleitende Sportgeräte (nur 2.Klasse) *) rollende Sportgeräte (nur 3.Klasse) *)		
Bereich Methodenkompetenz		
Bewegunslernen Sicherheit Gesundheit Organisation		
Bereich Sozialkompetenz		
Bereich Selbstkompetenz		

*) Kann mit Schulpartnerbeschluss in andere Klasse verschoben werden.

Lehrplan Sekundarstufe I mit sportlichem Schwerpunkt, Methodenkompetenz - Gesundheit:

Die Schülerinnen und Schüler können

- 1.Kl. - die Bedeutung sinnvoller Ausrüstung und Hygiene bei sportlicher Tätigkeit erklären.
- 2.Kl. - den Unterschied zwischen guter und schlechter Körperhaltung zeigen.
- 3.Kl. - Auswirkungen von sportlicher Belastung und Erholung auf den Körper beschreiben.
- 4.Kl. - Übungen zur Dehnung, Kräftigung, und Mobilisation korrekt ausführen.

Lehrplan Sekundarstufe I mit sportlichem Schwerpunkt, Methodenkompetenz - Organisation:

Die Schülerinnen und Schüler können

- 1.Kl. - einfache organisatorische Aufgaben übernehmen
- 2.Kl. - organisatorische Aufgaben übernehmen.
- 3.Kl. - komplexe Aufgaben im Team übernehmen.
- 4.Kl. - einfache Übungsinhalte (z.B. Aufwärmen) anleiten.

Lehrplan Sekundarstufe I mit sportlichem Schwerpunkt, 3. Klasse – Kompetenzen:

Die Schülerinnen und Schüler können im

Bereich Fachkompetenz – motorische Fertigkeiten

Sportspiele:

- Technikmerkmale in Sportspielen und Rückschlagspielen anwenden (annehmen, zuspitzen, führen und ein Ziel treffen) (Technik).
- einfache taktische Handlungsmuster in Sportspielen und Rückschlagspielen anwenden (Taktik).
- die Einhaltung vereinbarter Regeln beurteilen (Regeln).

Leichtathletik:

- an einem Mehrkampf teilnehmen und ihre individuell optimale Leistung erbringen.

Gymnastik/Akrobatik/Tanz/Bewegungskünste:

- einfache Bewegungsabläufe verbinden und präsentieren.

Zweikampf:

- einfache Abwehr- und Befreiungstechniken und -taktiken in kleinen Kämpfen anwenden.

Turnen:

- Übungsverbindungen am Boden und an Geräten (zB Barren, Reck, Kasten, Schwebbalken, Ringe) auf technisch grundlegendem Niveau ausführen.

Rollende Sportgeräte:

- einfache sportartspezifische Techniken mit einem rollenden Sportgerät sicher anwenden. (Diese Kompetenz der motorischen Fertigkeit kann auf Beschluss des SGA/Schulforums auch in einen anderen Jahrgang der Sekundarstufe I verlegt werden)

Bereich Methodenkompetenz

Bewegunslernen:

- wesentliche Merkmale der eigenen Bewegungsabläufe wahrnehmen, beschreiben und zur Optimierung nutzen.

Sicherheit:

- bei Bewegungsabläufen bekannte Sicherung und Hilfestellung anwenden.

Gesundheit:

- Auswirkungen von sportlicher Belastung und Erholung auf den Körper beschreiben.

Organisation:

- komplexe Aufgaben im Team übernehmen.

Bereich Sozialkompetenz

- eigene Bedürfnisse einbringen und die Bedürfnisse anderer wahrnehmen und akzeptieren.

Bereich Selbstkompetenz

- eigene Emotionen wahrnehmen und regulieren.

Lehrplan Sekundarstufe I mit sportlichem Schwerpunkt, Sozialkompetenz:

Die Schülerinnen und Schüler können

- 1.Kl. - angemessen miteinander kommunizieren sowie Verhaltensvereinbarungen verstehen und umsetzen.
- 2.Kl. - faires und unfaires Verhalten erkennen und sich selbst fair verhalten.
- 3.Kl. - eigene Bedürfnisse einbringen und die Bedürfnisse anderer wahrnehmen und akzeptieren.
- 4.Kl. - vereinbarte Gruppenziele verfolgen und eigene Interessen im Sinne eines Gesamtziels zurückstellen.

Lehrplan Sekundarstufe I mit sportlichem Schwerpunkt, Fachkompetenz - Turnen:

Die Schülerinnen und Schüler können

- 1.Kl. - grundlegende Fertigkeiten in vielfältigen Bewegungssituationen ausführen und einfache turntypische Bewegungen entwickeln
 - auf stabilen und labilen Unterlagen und Geräten balancieren
 - um unterschiedliche Achsen und verschiedene Geräte rollen und drehen
 - an Geräten stützen/hangeln/klettern/schaukeln/schwingen
 - Klettern: die Verlagerung des Körperschwerpunkts wahrnehmen
 - Schaukeln/Schwingen: den Umkehrpunkt wahrnehmen
 - beidbeinig von einem Sprunggerät abspringen, Bewegungen ausführen und sicher landen
- 2.Kl. - am Boden und an Geräten (zB Barren, Reck, Kasten, Schwebbalken, Ringe) Turnelemente ausführen.
- 3.Kl. - Übungsverbindungen am Boden und an Geräten (zB Barren, Reck, Kasten, Schwebbalken, Ringe) auf technisch grundlegendem Niveau ausführen.
- 4.Kl. - selbstgewählte Übungsverbindungen am Boden und an Geräten (zB Barren, Reck, Kasten, Schwebbalken, Ringe) auf technisch korrektem Niveau ausführen.

Lehrplan Sekundarstufe I mit sportlichem Schwerpunkt, Selbstkompetenz:

Die Schülerinnen und Schüler können

- 1.Kl. - den Körper und die eigene körperliche Leistungsfähigkeit wahrnehmen.
- 2.Kl. - die eigene sportliche Leistungsfähigkeit realistisch einschätzen und geeignete Ziele wählen.
- 3.Kl. - eigene Emotionen wahrnehmen und regulieren.
- 4.Kl. - Entscheidungen eines Kampfrichters oder Schiedsrichters akzeptieren.
- Zielsetzungen im Grenzbereich der eigenen sportlichen Leistungsfähigkeit identifizieren und anstreben;
- Erfahrungen mit dem organisierten außerschulischen Sport analysieren.

Bildungsstandard

Fachkompetenz

Die SS können ausdauernd laufen.

(AK) ... kann die Faktoren einer guten Ausdauerleistung erklären
 (AM) ... kann über eine längere Distanz (Richtwert 30 Minuten) gleichmäßig laufen
 (BM) ... kann in einem Wettkampf über eine längere Distanz die optimale Leistung erbringen

Lehrplan

Fachkompetenz – Fertigkeiten **Fachkompetenz – Fertigkeiten**

Die SS können leichtathletische Bewegungsformen mit dem Schwerpunkt Laufen (Sprint und Ausdauerlauf) ausüben.

... Ausdauerempfehlung: 6-Minuten-Lauf: Niveau A (Schüler: 1.600m/Schülerinnen: 1.400m),
 Niveau B (Schüler: 1.400m/Schülerinnen 1.200m), Niveau C (Schüler: 1.150m/Schülerinnen: 1.000m); Wettkampfformen (Orientierung am ÖSTA); Erfahrung der Leistungsgrenzen.

Ausdauerlauf

Projektplan Leistungsbeurteilung

AGM Sport- und Skisportschulen
Wien, 6. 5. 2019

Maximal 10 konkret beschriebene Kompetenzen pro Schulstufe und Unterrichtsfach

Darunter insgesamt Formulierung der Anforderungen, die jeweils den Kompetenzen entsprechen.

Mindestanforderungen entspricht Note „Genügend“	Grundanforderungen entspricht Note „Befriedigend“	Erweiterte Anforderungen entspricht Note „Gut“/„Sehr gut“	Regelbogen	2019
Cooperative Beschreibung für alle Fächer/Schulstufen	Operative Beschreibung für DYM (T) für die Fächer/Schulstufe	Cooperative Beschreibung für DYM (T) für die Fächer/Schulstufe	Für Lernfortschrittsbeurteilung	2020
Operative Beschreibung für alle anderen Fächer/Schulstufe	Operative Beschreibung für alle anderen Fächer/Schulstufe		Pädagogische Konzepte	Sommer 2021 K. R. V. S. K. M. G. A. I. S.
Individuelles Kompetenzprofil für jede Schülerin auf Basis des Leistungsbeurteilungskonzepts summativ (am Ende des Beurteilungszeitraums) und Zurechnung zur inneren Beurteilung (Note)			Leistungsbeurteilungskonzept	Herbst 2021 K. R. V. S. K. M. G. A. I. S.

AGM Sport- und Skisportschulen
Wien, 6. 5. 2019

→ outcome- bzw. kompetenzorientiertes Unterrichten

- Orientierung an konkreten **Unterrichtszielen**
- „**Commitment**“ Lehrkraft - Schüler/innen bzgl. der Kompetenz-Ziele (Transparenz)
- Konkrete **Planung** der Unterrichtsinhalte zur Zielerreichung (Betrachtung aus Schülerperspektive)
 - mehrjähriger Planungsansatz (Lehrer/innen-Team)
 - Jahresplanung
 - Planung von Entwicklungsphasen (Abschnittsplanung)
- **Individualisierte Unterrichtsgestaltung** (Lehrkraft = Begleitung im Lernprozess)
- **Überprüfung** der Zielerreichung (Ergebnissicherung ≠ Leistungsbeurteilung)

AGM Sport- und Skisportschulen
Wien, 6. 5. 2019

Grundlagen der Leistungsbeurteilung:

SchUG § 18 (3): Durch die Noten ist die **Selbständigkeit der Arbeit**, die **Erfassung und die Anwendung des Lehrstoffes**, die **Durchführung der Aufgaben** und die **Eigenständigkeit des Schülers** zu beurteilen.

LBVO § 14 (5): Mit „Genügend“ sind Leistungen zu beurteilen, mit denen der Schüler die **nach Maßgabe des Lehrplanes gestellten Anforderungen** in der Erfassung und in der Anwendung des Lehrstoffes sowie in der Durchführung der Aufgaben in **den wesentlichen Bereichen überwiegend erfüllt**.

⇒ **Was sind die wesentlichen Bereiche der im Lehrplan gestellten Anforderungen?**

⇒ **Wie sollen die wesentlichen Bereiche der im Lehrplan gestellten Anforderungen beurteilt werden?**

AGM Sport- und Skisportschulen
Wien, 6. 5. 2019

AUSBLICK

LEHRPLÄNE

→

LEISTUNGSBEURTEILUNG

↓

INDIVIDUELLES KOMPETENZPROFIL FÜR JEDE/N SCHÜLER/IN

AGM Sport- und Skisportschulen
Wien, 6. 5. 2019

⇒ **Was sind die wesentlichen Bereiche der im Lehrplan gestellten Anforderungen?**

Lehrplan Sekundarstufe I mit sportlichem Schwerpunkt 4. Klasse – Kompetenzen:
 Die Schülerinnen und Schüler können im **Bereich Fachkompetenz – motorische Fertigkeiten**

Sportspiele:

- Technikelemente in Sportspielen und Rückschlagspielen in Wettbewerbssituationen anwenden (Technik);
- einfache taktische Handlungsmuster in Sportspielen und Rückschlagspielen in Wettbewerbssituationen anwenden (Taktik);
- die Einhaltung vereinbarter Regeln beurteilen (Regeln).

Leichtathletik:

- in einem Mehrkampf durch individuelles Training optimierte Leistungen erbringen.
- komplexe Bewegungsfolgen verbinden und präsentieren.

Zweikampf:

- Abwehr- und Befreiungstechniken und -taktiken in einer Zweikampfsportart anwenden.

Turnen:

- selbstgewählte Übungsverbindungen am Boden und an Geräten (zB Barren, Reck, Kasten, Schwebelaken, Ringe) auf technisch korrektem Niveau ausführen.

Bereich Methodenkompetenz

- die Qualität von Bewegungsausführungen bewerten.

Sicherheit:

- angemessene Sicherheitsmaßnahmen treffen.
- Übungen zur Dehnung, Kräftigung und Mobilisation korrekt ausführen.

Organisation:

- einfache Übungsinhalte (zB Aufwärmen) anleiten.

Bereich Sozialkompetenz

- vereinbarte Gruppenziele verfolgen und eigene Interessen im Sinne eines Gesamtziels zurückstellen.

Bereich Selbstkompetenz

- Entscheidungen eines Kampfrichters oder Schiedsrichters akzeptieren;
- Zielsetzungen im Grenzbereich der eigenen sportlichen Leistungsfähigkeit identifizieren und anstreben;
- Erfahrungen mit dem organisierten außerschulischen Sport analysieren.

AGM Sport- und Skisportschulen
Wien, 6. 5. 2019

Projektplan Lehrpläne

2019	2020	2021
Phase 3 Fachliche Erarbeitung LP	Phase 4 Leitfich & Umsetzungsphase	
<ul style="list-style-type: none"> Adressat: Lehrkräfte Adressat: Schüler/innen Adressat: Eltern Adressat: Schulleitung Adressat: Sportlehrer/innen Adressat: Schiedsrichter/innen Adressat: Kampfrichter/innen Adressat: Mediziner/innen Adressat: Trainer/innen Adressat: Sportwissenschaftler/innen Adressat: Sportjournalisten/innen Adressat: Sportmediziner/innen Adressat: Sportrechtler/innen Adressat: Sportökonom/innen Adressat: Sportmanager/innen Adressat: Sportwissenschaftler/innen Adressat: Sportjournalisten/innen Adressat: Sportmediziner/innen Adressat: Sportrechtler/innen Adressat: Sportökonom/innen Adressat: Sportmanager/innen 	<ul style="list-style-type: none"> Erhebung Schüler/innenleistungen Erhebung Lehrer/innenleistungen Erhebung Elternleistungen Erhebung Schulleitungleistungen Erhebung Sportlehrer/innenleistungen Erhebung Schiedsrichter/innenleistungen Erhebung Kampfrichter/innenleistungen Erhebung Mediziner/innenleistungen Erhebung Trainer/innenleistungen Erhebung Sportwissenschaftler/innenleistungen Erhebung Sportjournalisten/innenleistungen Erhebung Sportmediziner/innenleistungen Erhebung Sportrechtler/innenleistungen Erhebung Sportökonom/innenleistungen Erhebung Sportmanager/innenleistungen 	<ul style="list-style-type: none"> Erhebung Schüler/innenleistungen Erhebung Lehrer/innenleistungen Erhebung Elternleistungen Erhebung Schulleitungleistungen Erhebung Sportlehrer/innenleistungen Erhebung Schiedsrichter/innenleistungen Erhebung Kampfrichter/innenleistungen Erhebung Mediziner/innenleistungen Erhebung Trainer/innenleistungen Erhebung Sportwissenschaftler/innenleistungen Erhebung Sportjournalisten/innenleistungen Erhebung Sportmediziner/innenleistungen Erhebung Sportrechtler/innenleistungen Erhebung Sportökonom/innenleistungen Erhebung Sportmanager/innenleistungen

AGM Sport- und Skisportschulen
Wien, 6. 5. 2019

⇒ **Wie sollen die wesentlichen Bereiche der im Lehrplan gestellten Anforderungen beurteilt werden?**

Derzeit gültige Leistungsbeurteilung (§ 14 LBVO)

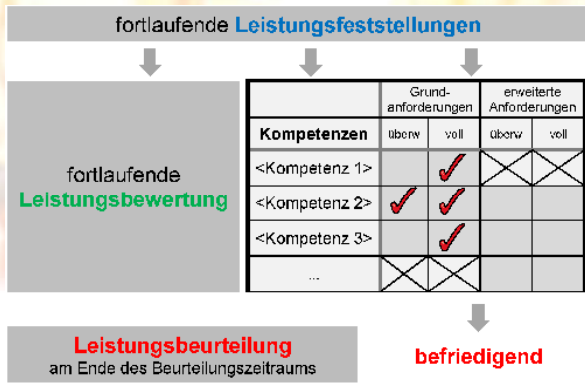
	Das Wesentliche der Lehrplananforderungen (Erfassung, Anwendung) wird ...	Eigenständigkeit	Anwendung des Wissens/Könnens auf neuartige Aufgaben
genügend	überwiegend erfüllt		
befriedigend	zur Gänze erfüllt		
gut	überwiegend erfüllt	mit Hilfe	bei Anleitung
sehr gut	zur Gänze erfüllt	selbstständig	selbstständig

Mindestanforderungen

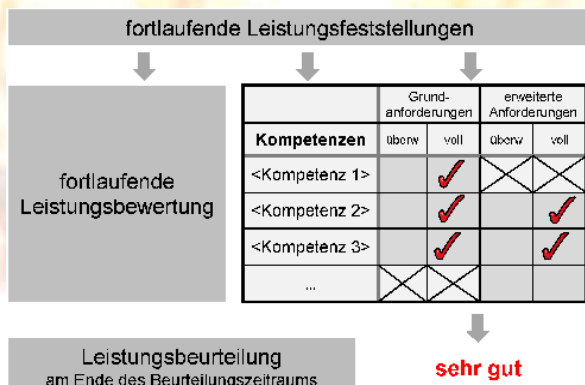
Neues Beurteilungsmodell (nach Neuweg)

Die Grundanforderungen des Lehrplans werden ...		Die erweiterten Anforderungen des Lehrplans werden ...	
überwiegend erfüllt	zur Gänze erfüllt	überwiegend erfüllt	zur Gänze erfüllt

Kompetenzraster für Leistungsbeurteilung



Kompetenzraster für Leistungsbeurteilung



Kompetenzraster für Leistungsbeurteilung

